

TAULA TERRITORIAL: ACTIVITAT ECONÒMICA I MOBILITAT AVANÇ DEL POUM D'ABRERA 30 de setembre 2024



Dibuixem el futur d'Abreera!



JORNADES DE PARTICIPACIÓ

CIUTADANA DEL POUM. CRONOLOGIA

JUNY 2024

12 juny: Constitució de la Comissió d'Impuls i Coordinació del POUM

12 juny: Presentació pública del document de l'Avanç del POUM

19 juny: Taller de participació ciutadana dels barris de **Sant Miquel i Can Vilalba**, a Can Vilalba

JULIOL 2024

3 juliol: Taller de participació ciutadana a **Santa Maria de Vilalba**

10 juliol: Taller de participació ciutadana a **Les Carpes**

17 juliol: Taller de participació ciutadana a **Ca n'Amat**

SETEMBRE 2024

16 set: Taller de participació ciutadana al **nucli urbà**

23 set: TAULA TERRITORIAL
Medi Ambient i Sostenibilitat

30 set: TAULA TERRITORIAL
Activitat Econòmica i Mobilitat

OCTUBRE 2024

03 oct: TAULA SECTORIAL
Perspectiva de gènere i Salut

10 oct: TAULA SECTORIAL
Infants i joves

21 oct: Presentació aportacions del **nucli urbà**

24 oct: Presentació aportacions de **St. Miquel i Can Vilalba**

28 oct: Presentació aportacions de **Sta. Maria de Vilalba**

NOVEMBRE 2024

04 nov: Presentació aportacions de **Les Carpes**

11 nov: Presentació aportacions de **Ca n'Amat**

18 nov: Cloenda procés de participació

AVANÇ DEL POUM

RESUM PLÀNOLS

PLANEJAMENT VIGENT

1. ÀMBIT TERRITORIAL

- Pla Territorial Metropolità de Barcelona (2010)
- Pla Director urbanístic de la reserva de sòl per a l'Eix Transversal Ferroviari (2010)
- Pla Director urbanístic de la reserva de sòl per a l'establiment de la Línia Orbital Ferroviària (2010)
- Pla Director urbanístic d'Infraestructures Martorell-Abrera (PDUI) (2020)
- Pla Director urbanístic d'Activitat Econòmica del Baix Llobregat Nord (PDUAE)(2020)
- Pla Director urbanístic Vies Blaves de Barcelona (PDUVBB) (2020)

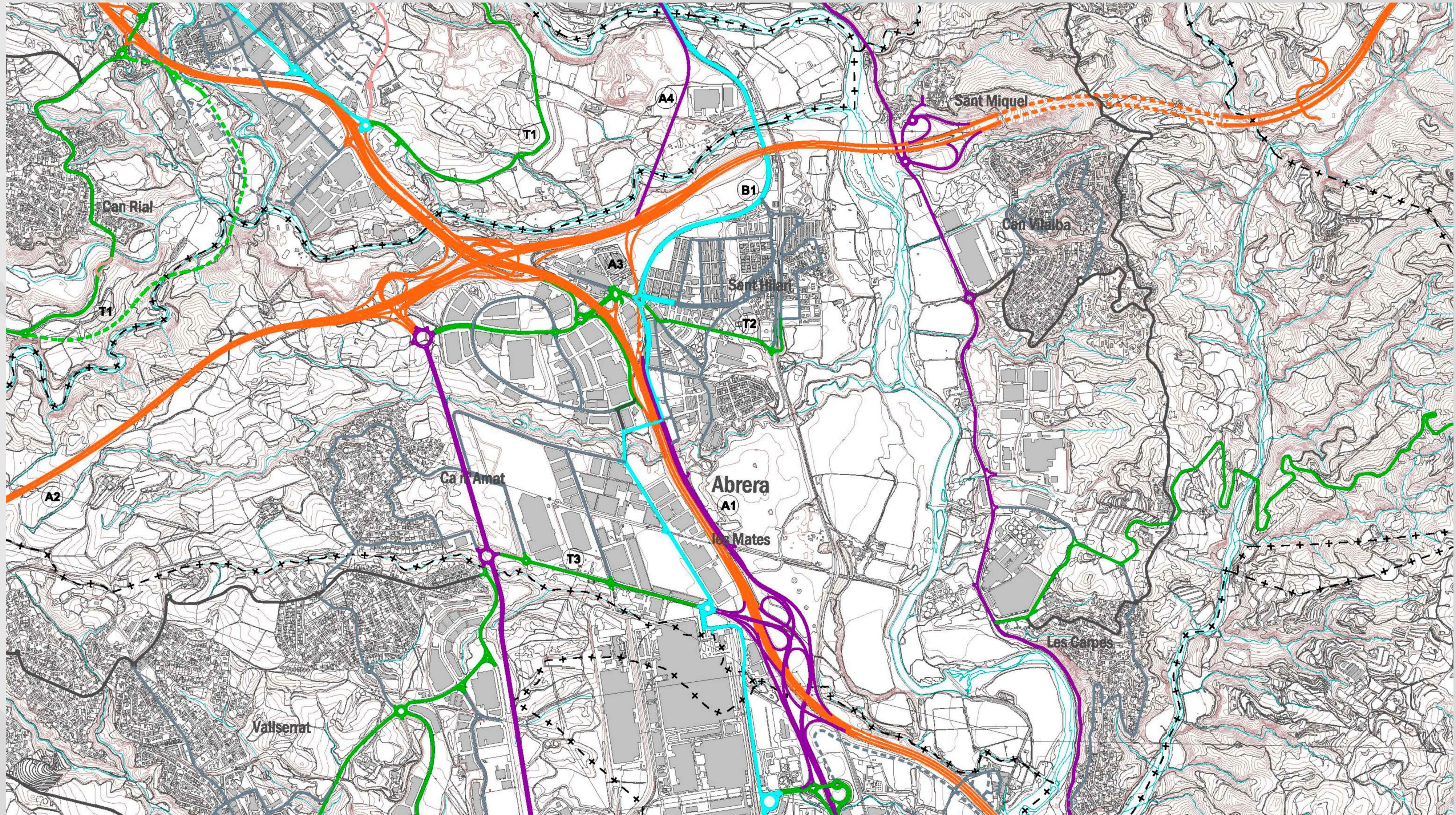
4 d'abril de 2024 - Inici procediment de modificació

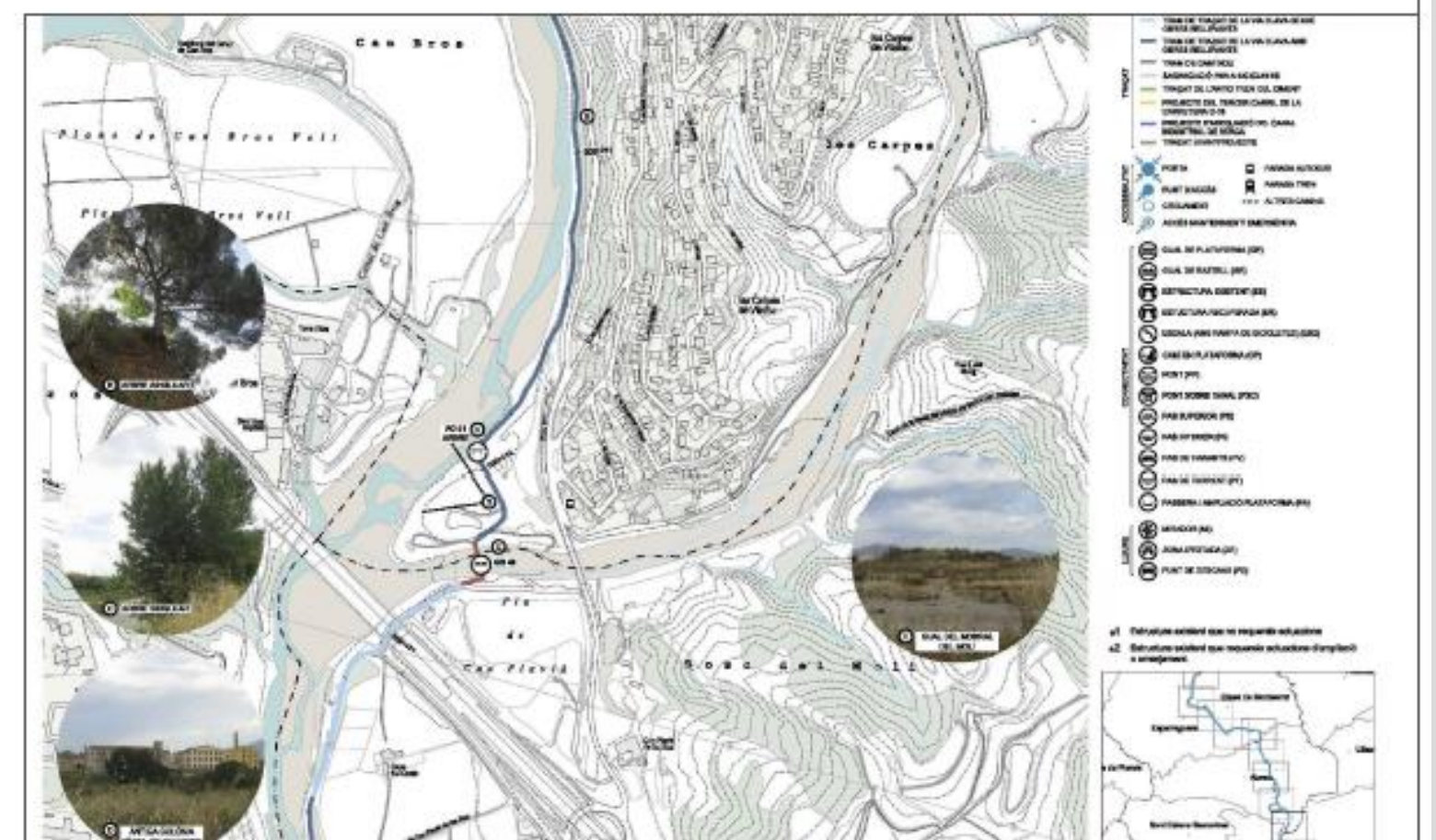
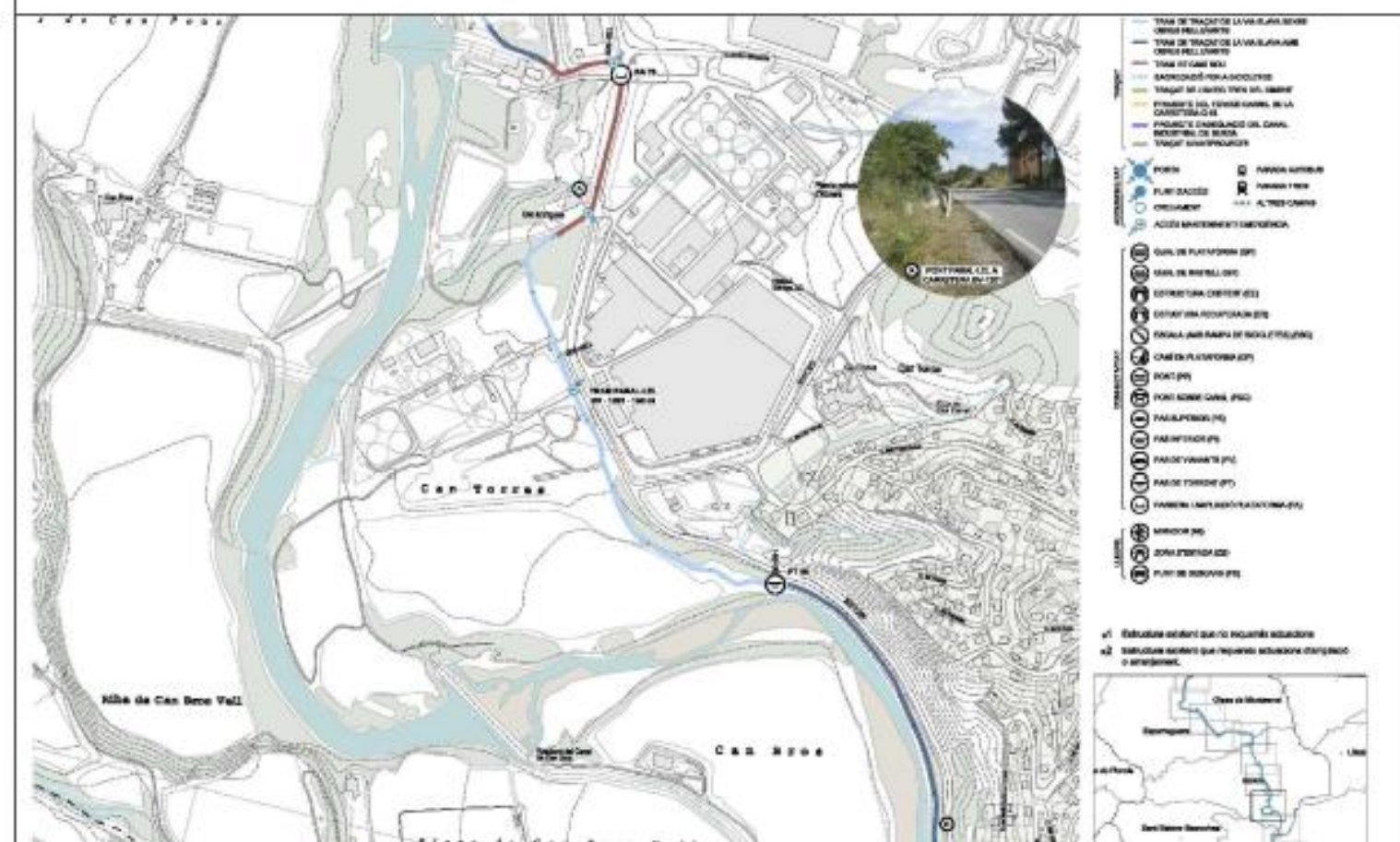
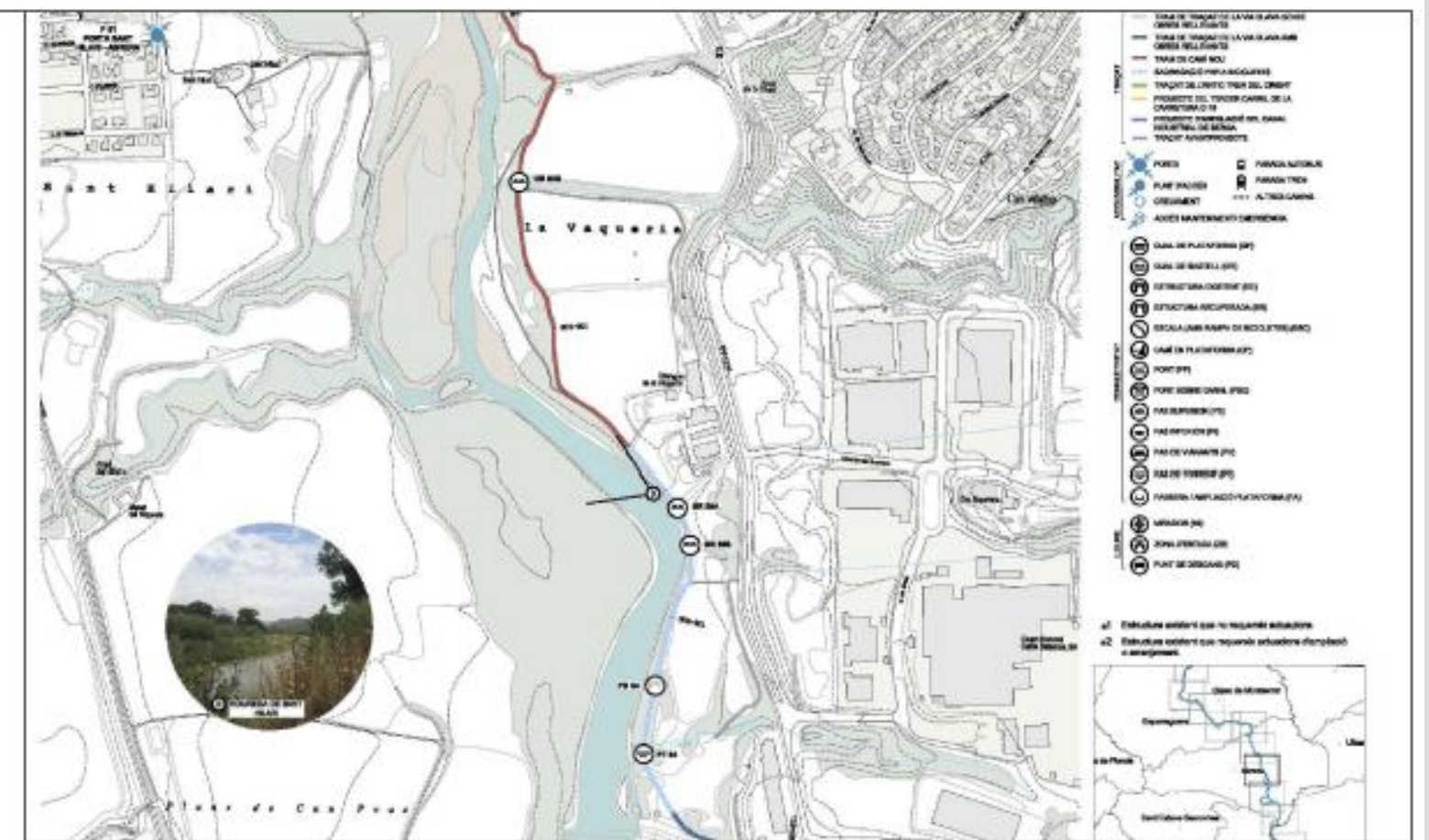
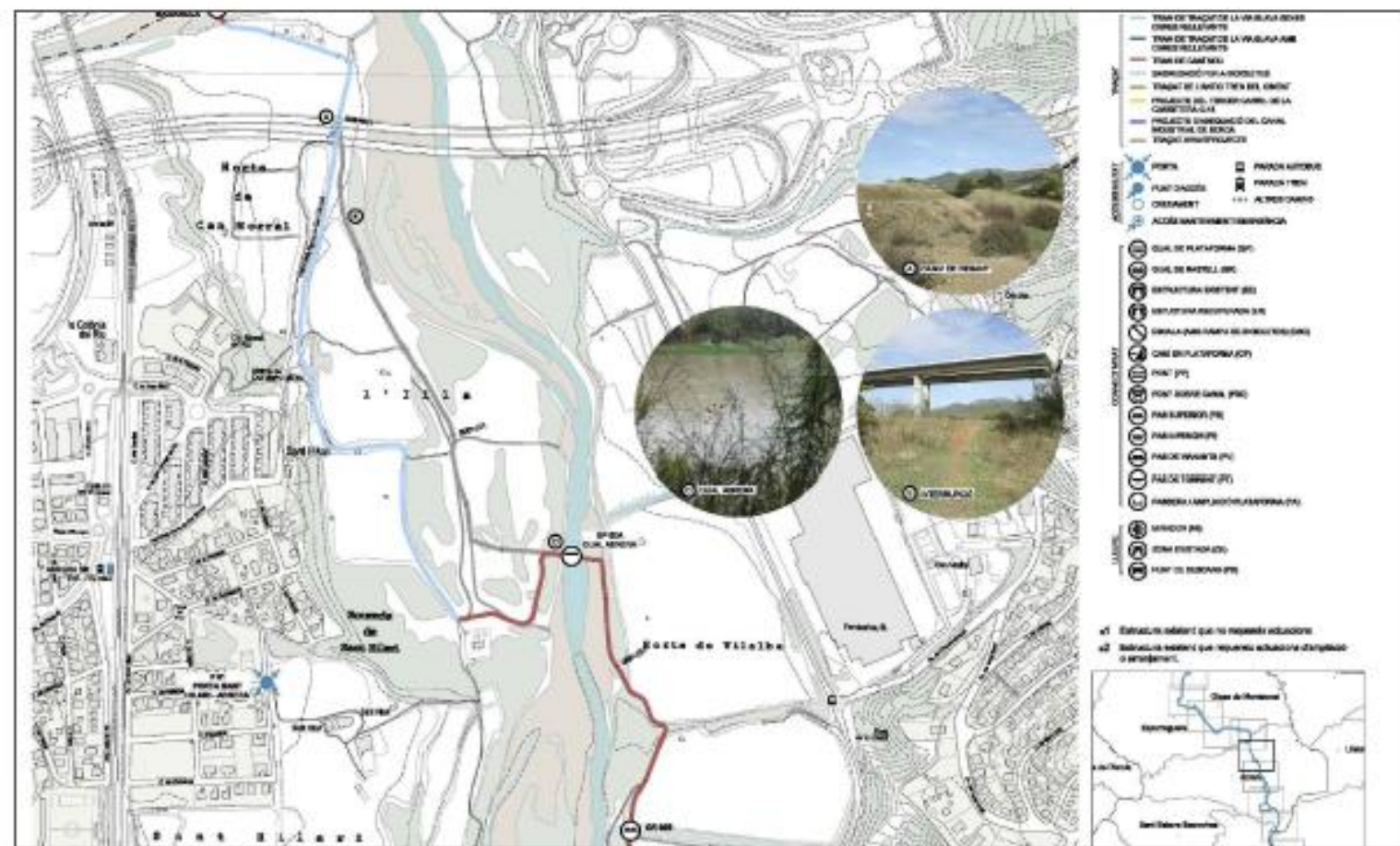
2. ÀMBIT URBÀ

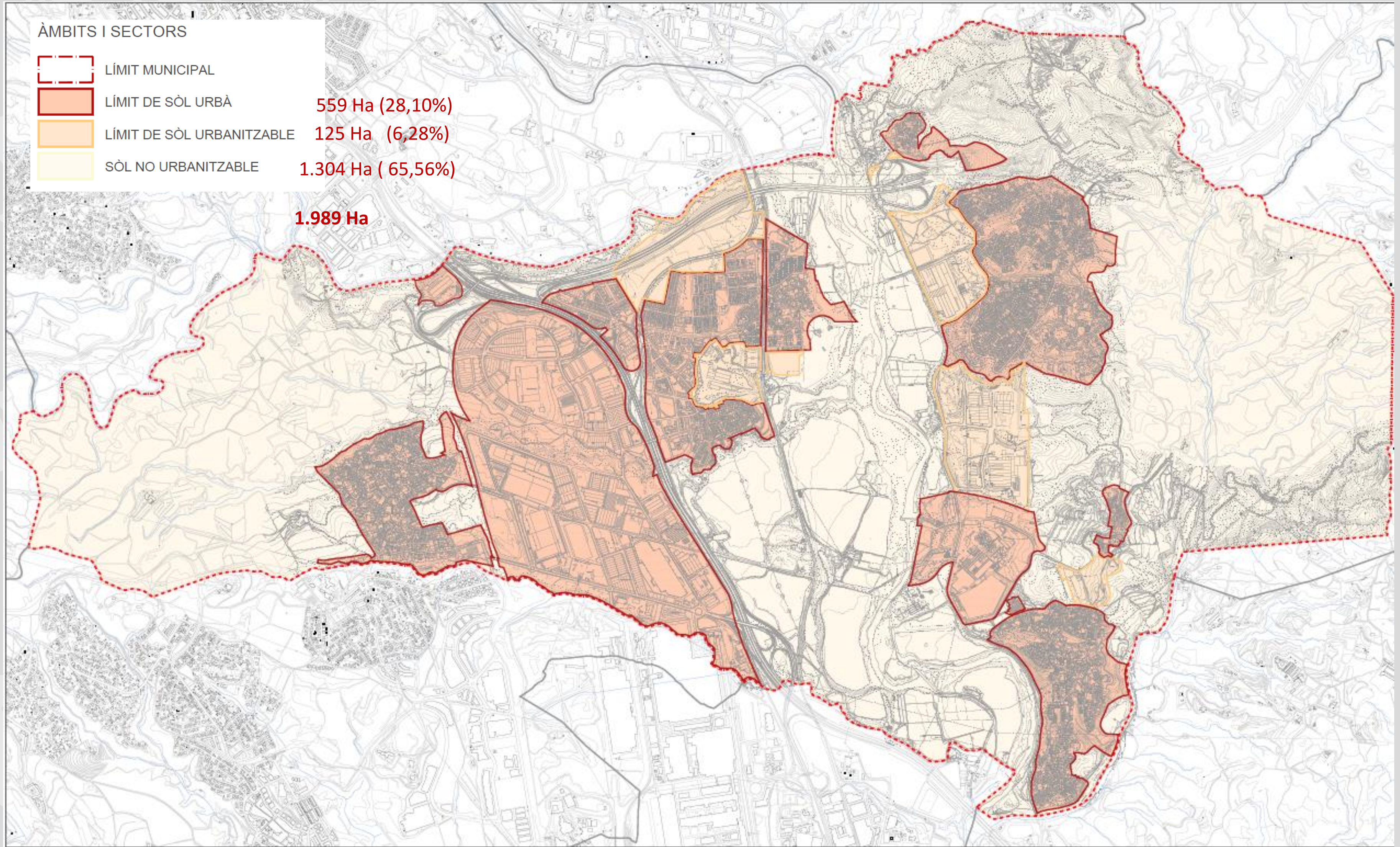
- Pla General d'Ordenació (PGO) (1988). Classificació del sòl
- Pla General d'Ordenació (PGO) (1988). Qualificació del sòl

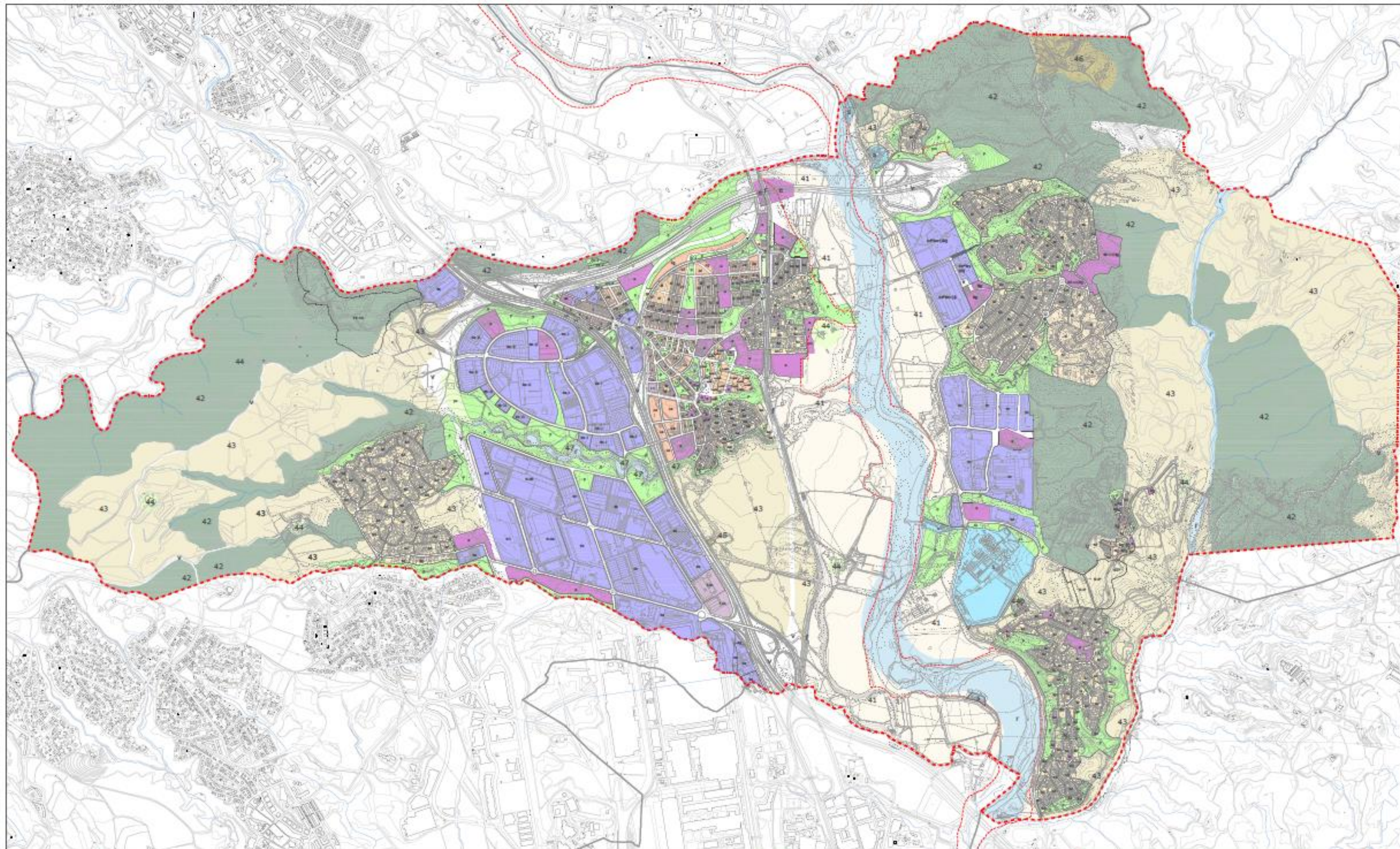
AVANÇ DE POUM

- Síntesi d'actuacions proposades en sòl urbà i urbanitzable
- Anàlisi DAFO (Debilitats, Amenaces, Fortaleses, Oportunitats)







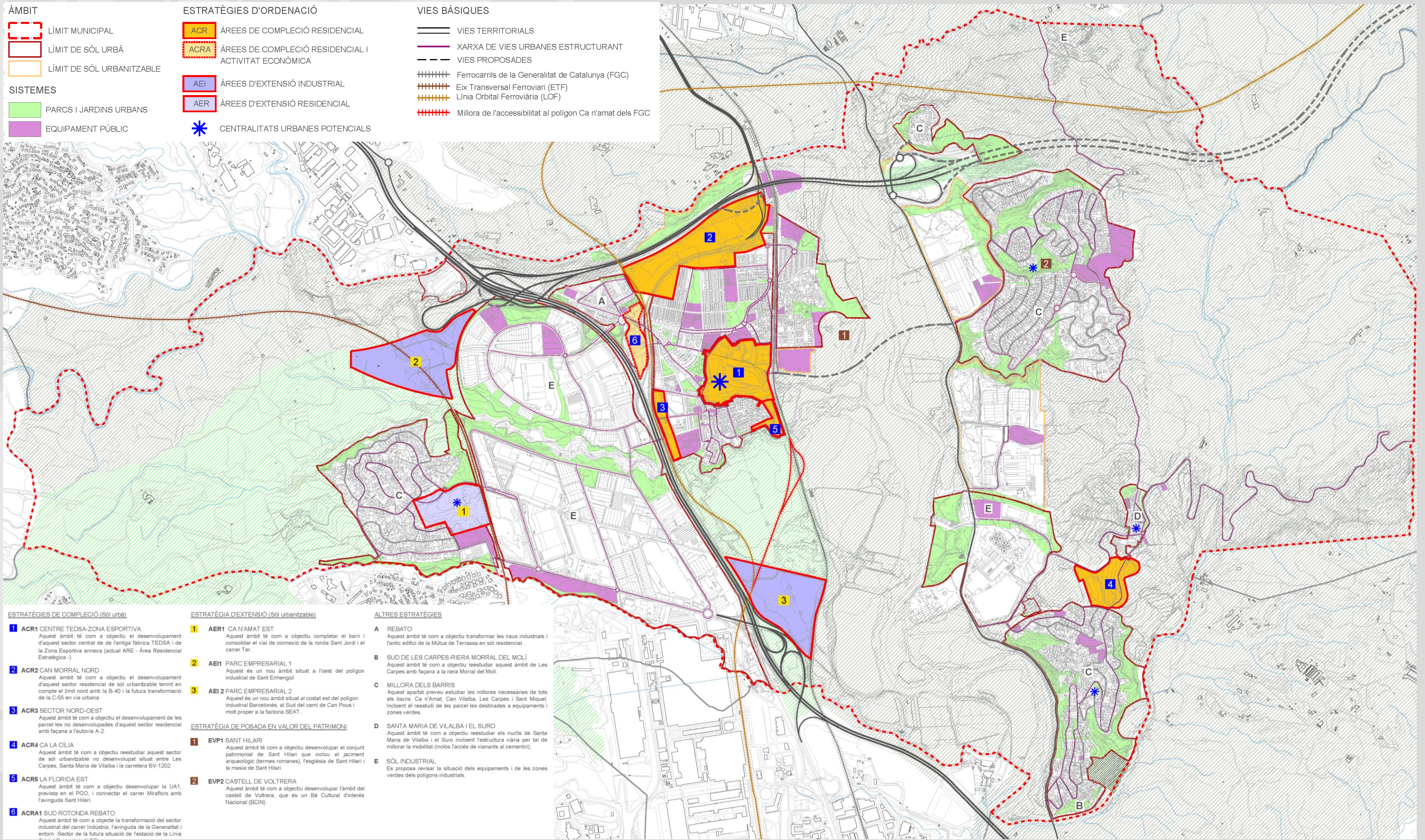


<p>AMADOR Firmado digitalmente por LUIS FERRER AMADOR LUIS FERRER AIXALA / num:3612-9 Fecha: 2024.04.12 17:54:29 +02'00'</p> <p>AFAC <small>arquitectes i col·lecció</small> AVANÇ DE PLÀN DE L'AJUNTAMENT D'ABRERA</p>	<p>ÀMBITS I SECTORS</p> <ul style="list-style-type: none"> LIMIT MUNICIPAL ZEPALIC 	<p>SISTEMES</p> <ul style="list-style-type: none"> PARCS I JARDINS URBANS EQUIPAMENT PÚBLIC APARCAMENT PÚBLIC FERROCARRIL VIARI PROTECCIONS SERVEIS TÈCNICS SISTEMA FLUVIAL 	<p>ZONES DE BÉ</p> <ul style="list-style-type: none"> 41 AGRÍCOLA PROTEGIT 42 FORESTAL 43 LLIBRE PERMANENT 44 EDIFICI D'INTERÉS 45 LES MATES (AGRUPACIÓ) 46 ROCA DE LA MONTA (AGRUPACIÓ) 47 PROTECCIÓ DEL PAYSATGE PE-00 PLA ESPECIAL DE LA GRAVERA DE SANT ERMENEGOL 	<p>ZONES DE BÉ</p> <ul style="list-style-type: none"> 1 CASC ANTIC 2 PLURIFAMILIAR MITGERES 3 PLURIFAMILIAR AËLLADA 4 CONSERVACIÓ ESTRUCTURA URBANA 5 UNIFAMILIAR MITGERES 6 UNIFAMILIAR AËLLADA 7 PETITA INDÚSTRIA 8 INDÚSTRIA 9 INDÚSTRIA JARDÍ 	<p>ZONES DE BÉ</p> <ul style="list-style-type: none"> 10 PROTECCIÓ INTERÉS ARQUITETÒNIC 11 PROTECCIÓ INTERÉS PAYSATGÍSTIC 12 VERD PRIVAT 13 PLURIFAMILIAR SEM-INTENSIU 14 COMERCIAL 15 HOTELERA 24a DESENVOLUPAMENT INDUSTRIAL 24b DESENVOLUPAMENT RESIDENCIAL 20b AMB PP APROVAT 	<p>Ajuntament d'Abrera Avanç del Pla d'Ordenació Urbanística Municipal</p> <p>AJUNTAMENT D'ABRERA PLA D'ORDENACIÓ URBANÍSTICA MUNICIPAL</p> <p>Seguix-nos! @AbreraInforma @abrerainfo Ajuntament Abrera abrera.cat</p> <p>Abrera AGENDA 2030</p> <p>Ajuntament d'Abrera Pla d'Ordenació Urbanística Municipal</p> <p>Diputació Barcelona</p>

AVANÇ DEL POUM

PROPOSTES I ACTUACIONS

SÒL URBÀ I URBANITZABLE



- ÀMBIT**
- LÍMIT MUNICIPAL
 - LÍMIT DE SÒL URBÀ
 - LÍMIT DE SÒL URBANITZABLE
- SISTEMES**
- PARCS I JARDINS URBANS
 - EQUIPAMENT PÚBLIC

- ESTRATÈGIES D'ORDENACIÓ**
- ÀREES DE COMPLECIÓ RESIDENCIAL
 - ÀREES DE COMPLECIÓ RESIDENCIAL I ACTIVITAT ECONÒMICA
 - ÀREES D'EXTENSIÓ INDUSTRIAL
 - ÀREES D'EXTENSIÓ RESIDENCIAL
 - CENTRALITATS URBANES POTENCIALS

- VIES BÀSIQUES**
- VIES TERRITORIALS
 - XARXA DE VIES URBANES ESTRUCTURANT
 - VIES PROPOSADES
 - Ferrocarrils de la Generalitat de Catalunya (FGC)
 - Eix Transversal Ferroviari (ETF)
 - Línia Orbital Ferroviària (LOF)
 - Millora de l'accessibilitat al polígon Ca n'amat dels FGC

- ESTRATÈGIES DE COMPLECIÓ (Sòl urbà)**
- 1 ACR1 CENTRE TEDSA-ZONA ESPORTIVA**
Aquest àmbit té com a objectiu el desenvolupament d'aquest sector central de l'antiga fàbrica TEDSA i de la Zona Esportiva annexa (actual ARE - Àrea Residencial Estratègica -).
 - 2 ACR2 CAN MORRAL NORD**
Aquest àmbit té com a objectiu el desenvolupament d'aquest sector residencial de sòl urbanitzable tenint en compte el límit nord amb la B-40 i la futura transformació de la C-55 en via urbana.
 - 3 ACR3 SECTOR NORD-OEST**
Aquest àmbit té com a objectiu el desenvolupament de les parcel·les no desenvolupades d'aquest sector residencial amb façana a l'autovia A-2.
 - 4 ACR4 CA LA CÍLIA**
Aquest àmbit té com a objectiu reestudiar aquest sector de sòl urbanitzable no desenvolupat situat entre Les Carpes, Santa Maria de Vilalba i la carretera BV-1202.
 - 5 ACR5 LA FLORIDA EST**
Aquest àmbit té com a objectiu desenvolupar la UA1, prevista en el PGO, i connectar el carrer Miraflores amb l'avinguda Sant Hilari.
 - 6 ACR1 SUD ROTONDA REBATO**
Aquest àmbit té com a objectiu la transformació del sector industrial del carrer Indústria, l'avinguda de la Generalitat i entorn. Sector de la futura situació de l'estació de la Línia

- ESTRATÈGIA D'EXTENSIÓ (Sòl urbanitzable)**
- 1 AER1 CA N'AMAT EST**
Aquest àmbit té com a objectiu completar el barri i consolidar el vial de connexió de la ronda Sant Jordi i el carrer Ter.
 - 2 AEI1 PARC EMPRESARIAL 1**
Aquest és un nou àmbit situat a l'oest del polígon industrial de Sant Ermengol.
 - 3 AEI2 PARC EMPRESARIAL 2**
Aquest és un nou àmbit situat al costat est del polígon industrial Barcelonès, al Sud del camí de Can Pous i molt proper a la factoria SEAT.
- ESTRATÈGIA DE POSADA EN VALOR DEL PATRIMONI**
- 1 EVP1 SANT HILARI**
Aquest àmbit té com a objectiu desenvolupar el conjunt patrimonial de Sant Hilari que inclou el jaciment arqueològic (terres romanes), l'església de Sant Hilari i la masia de Sant Hilari.
 - 2 EVP2 CASTELL DE VOLTRERA**
Aquest àmbit té com a objectiu desenvolupar l'àmbit del castell de Voltrera, que és un Bé Cultural d'interès Nacional (BCIN).

- ALTRES ESTRATÈGIES**
- A REBATO**
Aquest àmbit té com a objectiu transformar les naus industrials i l'antic edifici de la Mútua de Terrassa en sòl residencial.
 - B SUD DE LES CARPES-RIERA MORRAL DEL MOLÍ**
Aquest àmbit té com a objectiu reestudiar aquest àmbit de Les Carpes amb façana a la riera Morral del Molí.
 - C MILLORA DELS BARRIS**
Aquest apartat preveu estudiar les millores necessàries de tots els barris: Ca n'Amat, Can Vilalba, Les Carpes i Sant Miquel. Inclou el reestudi de les parcel·les destinades a equipaments i zones verdes.
 - D SANTA MARIA DE VILALBA I EL SURO**
Aquest àmbit té com a objectiu reestudiar els nuclis de Santa Maria de Vilalba i el Suro incloent l'estructura viària per tal de millorar la mobilitat (incloent faccés de vianants al cementiri).
 - E SÒL INDUSTRIAL**
Es proposa revisar la situació dels equipaments i de les zones verdes dels polígons industrials.



FORTALESES

DEBILITATS

ACTIVITAT ECONÒMICA

IMPORTANT IMPLANTACIÓ INDUSTRIAL

La presència de polígons industrials de gran importància territorial (Barcelonès, Sant Ermengol, i altres) és una de les fortaleSES municipals, i incideix positivament en l'activitat econòmica, la ocupació i la hisenda municipal.

ARRELAMENT I VETERANIA ACTIVITATS INDUSTRIALS

L'arrelament i veterania de moltes de les activitats radicades en els polígons industrials dona estabilitat, en la mesura en que es faciliti el completament dels serveis i la viabilitat dels processos de modernització o reconversió.

ALT POTENCIAL DE DIVERSIFICACIÓ ECONÒMICA

Les activitats industrials i logístiques impulsen activitats complementàries o subordinades que han de facilitar una major diversificació de les activitats econòmiques en el municipi.

POLIGONS INDUSTRIALS INACABATS

Manca completar diversos elements d'urbanització, zones d'aparcaments, equipament i espais lliures en els polígons industrials. En alguns casos cal reorganitzar els òrgans de gestió.

MANCA DE RENOVACIÓ DE PART DEL TEIXIT INDUSTRIAL

Algunes indústries i activitats econòmiques no han assolit la necessària renovació o adaptació a les demandes, o no han sabut afrontar les inversions necessàries, incloses les urbanístiques.

INSUFICIENT DEFINICIÓ DE LA ESTRATÈGIA ECONÒMICA

Manca un pla estratègic centrat en l'economia local que permeti valorar a mig i llarg termini les actuacions a emprendre per tal de mantenir el valor dels polígons i calibrar les propostes del Pla Director Urbanístic d'Activitats Econòmiques (PDUAE) i altres.

OPORTUNITATS

AMENACES

ACTIVITAT ECONÒMICA

COMPLERTAMENT TEIXIT INDUSTRIAL DE QUALITAT

La oportunitat de completar la urbanització, els aparcaments, accessos i equipaments dels polígons industrials no pot ser eludida, si bé cal cercar el necessari finançament.

REORDENACIÓ ACTIVITATS ECONÒMIQUES

El pes de les activitats econòmiques en el municipi exigeix una continuada acció de reordenació, diversificació, manteniment i millora.

DEFINICIÓ ESTRATÈGIA ACTIVITAT ECONÒMICA

Abrera té ara la oportunitat de repensar el model econòmic a mig i llarg termini, amb l'objectiu de mantenir el valor acumulat en els polígons industrials, relançar l'activitat i augmentar els llocs de treball localitzats.

INEFICIÈNCIA DEL TEIXIT INDUSTRIAL

L'amenaça d'obsolescència dels teixits industrials, si s'abandona la gestió activa, des de les instàncies públiques i privades competents, pot portar a la ineficiència i el sobrecost de manteniment.

PERDUA D'OCCUPACIÓ EN ELS POLÍGONS INDUSTRIALS

La pèrdua de llocs de treball per manca d'adequació, renovació o adaptació tecnològica de les activitats pot portar al col·lapse dels polígons industrials.

ACTUACIONS IMPROVISADES

Sense una clara definició estratègica per als propers anys, les actuacions poden programar-se des de la improvisació o el resultat a curt termini.

DEBAT

TALLER TERRITORIAL

Activitat Econòmica

INDÚSTRIA I COMERÇ

- Situació actual de l'Activitat Econòmica del municipi.
- Es considera positiu disposar de nou sòl per a indústries de valor afegit (recerca, innovació, I+D, etc. ?
- Es considera positiu transformar les zones industrials del Rebato en zones residencials?
- I les indústries del carrer Indústria (Sud rotonda Rebato)?
- L'aparcament als polígons industrials.
- Situació actual del comerç del municipi.
- Propostes de millora per al POUM.
- Es considera necessari definir eixos comercials?



Ajuntament d'Abrera