

Promotor:  
 Junta de compensació del polígon industrial  
 Can Sucarrats. Abrea CIF V63263461  
 Carrer del Metall, 4 08630 Abrea (Barcelona)

Redacció:  
**JESUS ALONSO SAINZ, Arq.**  
**JOAQUIM BALAGUER ARIÑO, Arq.**  
**BERNAT BOVER AMORÓS, Arq.**  
**JOSÉ JUAN GARCÍA DE LA CORTE, Adv.**

Projecte:  
**MODIFICACIÓ B DEL PLA PARCIAL URBANÍSTIC DEL POLÍGON INDUSTRIAL  
 PP09 CAN SUCARRATS, AL TERME MUNICIPAL D'ABRERA**

Ref. interna:

Data:  
 MARC 2024

Escala:  
 DINA-A3 1/10000

Nom del plànol:  
**SITUACIÓ**



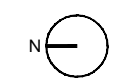
Promotor:  
Junta de compensació del polígon industrial  
Can Sucarrats. Abrea CIF V63263461  
Carrer del Metall, 4 08630 Abrea (Barcelona)

Redacció:  
**JESUS ALONSO SAINZ, Arq.**  
**JOAQUIM BALAGUER ARIÑO, Arq.**  
**BERNAT BOVER AMORÓS, Arq.**  
**JOSÉ JUAN GARCÍA DE LA CORTE, Adv.**

Projecte:  
**MODIFICACIÓ B DEL PLA PARCIAL URBANÍSTIC DEL POLÍGON INDUSTRIAL  
PP09 CAN SUCARRATS, AL TERME MUNICIPAL D'ABRERA**

Ref. interna:

Data: MARÇ 2024  
Escala: DINA-A3 1/5000



Nom del plànol:  
**ORTOFOTO**



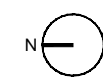
Promotor:  
 Junta de compensació del polígon industrial  
 Can Sucarrats. Abrea CIF V63263461  
 Carrer del Metall, 4 08630 Abrea (Barcelona)

Redacció:  
**JESUS ALONSO SAINZ, Arq.**  
**JOAQUIM BALAGUER ARIÑO, Arq.**  
**BERNAT BOVER AMORÓS, Arq.**  
**JOSÉ JUAN GARCÍA DE LA CORTE, Adv.**

Projecte:  
**MODIFICACIÓ B DEL PLA PARCIAL URBANÍSTIC DEL POLÍGON INDUSTRIAL  
 PP09 CAN SUCARRATS, AL TERME MUNICIPAL D'ABRERA**

Ref. interna:

Data: Escala:  
 MARÇ DINA-A3 1/3000  
 2024



Nom del plànol:  
**TOPOGRÀFIC**



**CUADRO DE CARACTERISTICAS**

SUPERFICIE DEL POLIGONO.	387.449,00 M2.
	38,7449 ha.
=====	
SUPERFICIE DE LOS SUELOS DE CESION	
ZONAS VERDES: (10 % s/387.449 m2 =38.744,90 m2)	38.786,50 m2
DOTACIONES Y SERVICIOS: (4% s/387.449 m2=15.498,-m2)	15.534,00 m2
VIALIDAD:	49.293,50 m2
SUPERFICIE DE SUELO DESTINADO A SISTEMAS	103.596,00 m2.
SUELO PARA UBICAR EL 10% A.M. : (EDIFICABILIDAD NETA 1,20. 27.121,43 m2/1,2)	22.601,00 m2
SUPERFICIE TOTAL DE CESION	126.197,00 m2
=====	
SUPERFICIE SUELO INDUSTRIAL NETO	283.853,00 m2.
SUPERFICIE SUELO PRIVADO	261.252,00 m2
SUPERFICIE SUELO INDUSTRIAL DE CESION	22.601,00 m2
=====	
EDIFICABILIDAD TOTAL: 0,7 X 387.449 M2	271.214,30 M2
EDIFICABILIDAD PRIVADA: 0,9 X 271.214,30 M2	244.092,87 M2
EDIFICABILIDAD AYUNTAMIENTO 10% A.M. 0,1 X 271.214,30 M2	27.121,43 M2
EDIFICABILIDAD NETA EN SUELO PRIVADO: 244.092,87 M2/261.252,00 M2S =	0,93431 M2T/M2S
EDIFICABILIDAD NETA SUELO INDUST.DE CESION 27.121,43 M2/22.601,00 M2S=	1,20000 M2T/M2S
SUPERFICIE DE OCUPACION. 60% PARCELA NETA 60% S/283.853,00 M2S	170.311,80 M2S
VOLUMEN MAXIMO 6 M3/M2 SUP. EDIFICABLE 6 M3 X 283.853,00 M2	2.270.824,00 M3

**LEGENDA**

- SUELO INDUSTRIAL
- EQUIPAMIENTOS Y SERVICIOS
- ZONAS VERDES
- VIALES

**PLAN PARCIAL DE ORDENACION INDUSTRIAL -PP 09- "CAN SUCARRATS" DE ABRERA.**

**TEXTO REFUNDIDO**

**USOS DEL SUELO EDIFICABILIDAD**

**AJUNTAMENT D'ABRERA - DILIGENCIA**

APROVAT PRINCIPALMENT  
 APROVAT PREVISIONALMENT  
 APROVAT DEFINITIVAMENT  
 REVOCAT  ASSABENTAT  
 ANUL·LAT  CONFORMITAT  
 MODIFICAT

PER RESOLUCIO NUM. 1154/00 DE DATA 04/12/00 I 11/11/00 DICTADA PER EL SECRETARI D'URBANISME

Departament de Castellon  
 Departament de Policia Territorial  
 Direcció Provincial  
 Direcció General d'Urbanisme  
 Aprobat definitivament per la Comissió d'Urbanisme de l'Associació de Municipis de l'Alt Camp el dia 11 DES 2007  
 La secretaria: *[Signature]*  
 Maria Àngels Molas

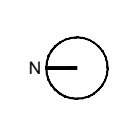
ESCALA 1/2000  
LOS PROMOTORES

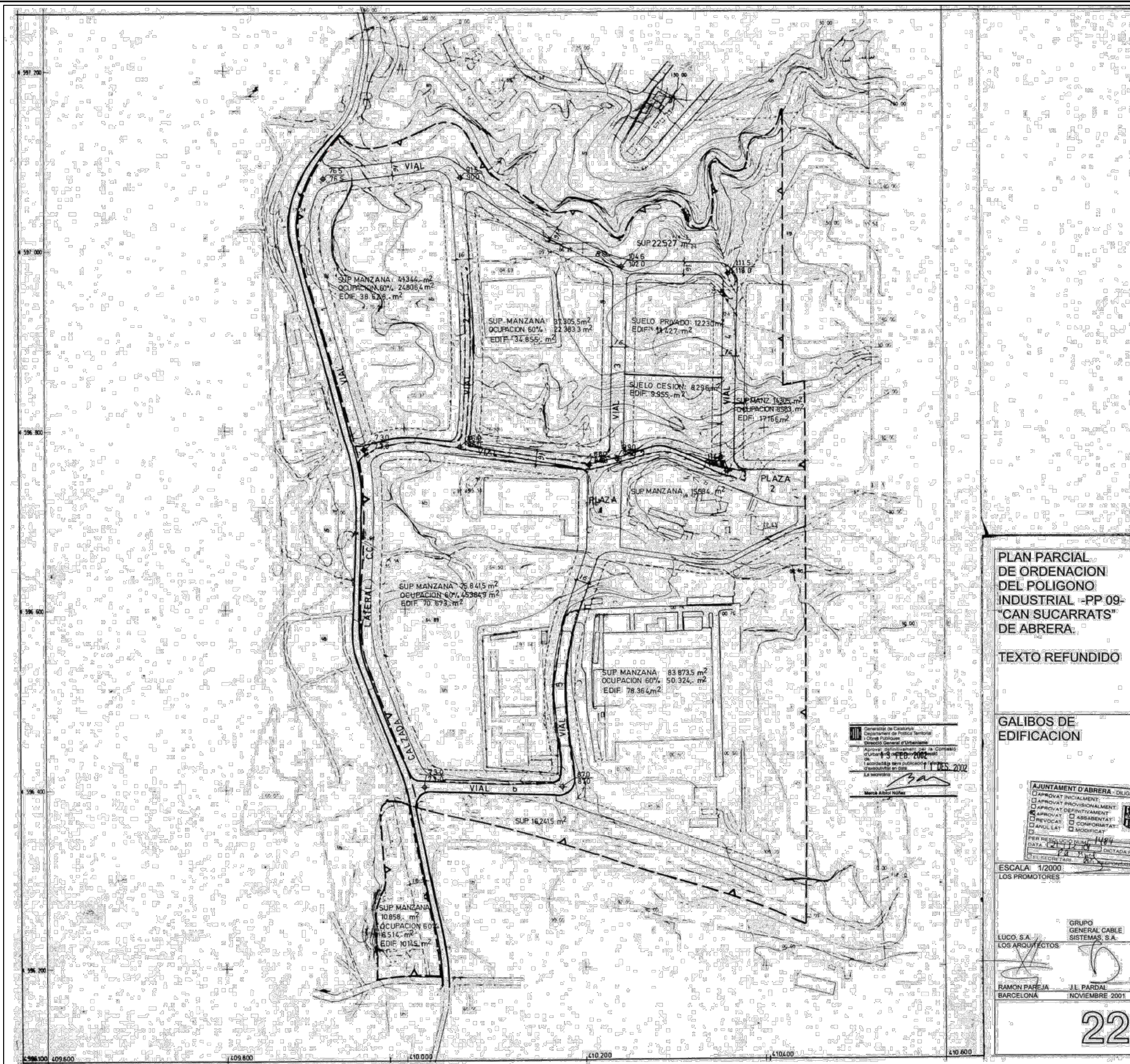
GRUPO GENERAL CABLE SISTEMAS, S.A.  
LUCO, S.A.  
LOS ARQUITECTOS

*[Signature]*  
 RAMON PAREJA  
 BARCELONA

*[Signature]*  
 J.L. PARDAL  
 NOVIEMBRE 2001

20





**PLAN PARCIAL  
DE ORDENACION  
DEL POLIGONO  
INDUSTRIAL -PP 09-  
"CAN SUCARRATS"  
DE ABRERA.**

**TEXTO REFUNDIDO**

**GALIBOS DE  
EDIFICACION**

AJUNTAMENT D'ABRERA - DILEGEM	
<input type="checkbox"/> APROVAT INICIALMENTE	<input type="checkbox"/> APROVAT PROVISIONALMENTE
<input type="checkbox"/> APROVAT DEFINITIVAMENT	<input type="checkbox"/> APROVAT ABBANDONAT
<input type="checkbox"/> REVOCAT	<input type="checkbox"/> CONFORMAT
<input type="checkbox"/> ANUL·LAT	<input type="checkbox"/> MODIFICAT
PER RESOLUCIO TRAMA 1484	
DATA 21/12/2001	
EL RECTOR: J. J. PARDAL	

ESCALA 1/2000  
LOS PROMOTORES

GRUPO GENERAL CABLE SISTEMAS S.A.  
LUCO S.A.  
LOS ARQUITECTOS  
RAMON PAREJA  
BARCELONA

J. J. PARDAL  
NOVIEMBRE 2001

22

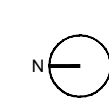
Promotor:  
Junta de compensació del polígon industrial  
Can Sucarrats. Abrea CIF V63263461  
Carrer del Metall, 4 08630 Abrea (Barcelona)

Redacció:  
**JESUS ALONSO SAINZ, Arq.**  
**JOAQUIM BALAGUER ARINO, Arq.**  
**BERNAT BOVER AMORÓS, Arq.**  
**JOSÉ JUAN GARCÍA DE LA CORTE, Adv.**

Projecte:  
**MODIFICACIÓ B DEL PLA PARCIAL URBANÍSTIC DEL POLÍGON INDUSTRIAL  
PP09 CAN SUCARRATS, AL TERME MUNICIPAL D'ABRERA**

Ref. interna:

Data: MARÇ 2024  
Escala: DINA-A3 S/E



Nom del planol:  
**TR PPU 2002 GÀLIBS**

